

**Ramp**  
Herrajes **Cc**



TERA  
EDICIÓN  
2026

HERRAJES PARA  
PUERTAS - MUEBLES - COCINA  
[www.rampcc.com](http://www.rampcc.com)



**SISTEMA DESLIZABLE OCULTO DE USO RUDO**



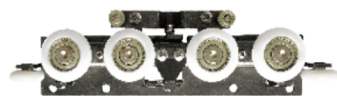
**R-GHOST1500**

**Especificaciones:**



- Sistema oculto
- Cierre suave en ambas direcciones
- Ruedas de hule estabilizadoras de alta resistencia
- Riel de aluminio satinado
- Capacidad de peso máx. por puerta: 100 kg
- Compatible con una puerta de madera
- Instalación sobre vano
- Espesor mínimo de puerta: 35 mm
- Longitud del riel: 1500 mm
- Ancho del vano: mín. 680 mm / máx. 1450 mm
- Ancho de la puerta: mín. 910 mm / máx. 1450 mm

El set incluye:



**1** Rodamiento superior reforzado



**2** Rodamiento Inferior



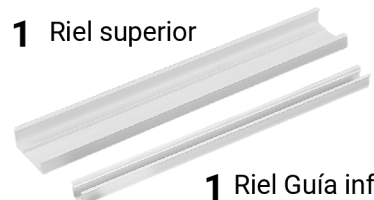
**2** Rodamiento lateral



**2** Dispositivo de cierre suave



**1** Rodillo guía inferior



**1** Riel superior

**1** Riel Guía inferior

**CERRADURA DE RADIOFRECUENCIA PARA MUEBLES**



**R-RFL25**

**Especificaciones:**

- Acabado: Negro.
- Material: Acero Inoxidable, Plástico ABS de alta resistencia.
- Diseño oculto
- Espesor de la puerta: Mín.16mm-Máx. 30mm
- Ideal para gabinetes, cajones, armarios, casilleros, alacenas y más.
- Instalación para muebles de madera.
- Alcance de detección: hasta 50mm.
- Métodos de desbloqueo: Tarjetas RFID
- Frecuencia de operación: RFID 13.56MHz
- Voltaje de trabajo: 6V
- Fuente de alimentación: 4 baterías AAA (no incluidas).
- Indicadores de seguridad: alarma de batería baja.

**Formas de uso:**



**El set incluye:**

- 1 Caja de radiofrecuencia
- 3 Tarjetas RFID
- 1 Sticker



Se venden por separado

**TARJETA PARA CERRADURA DE RADIOFRECUENCIA**

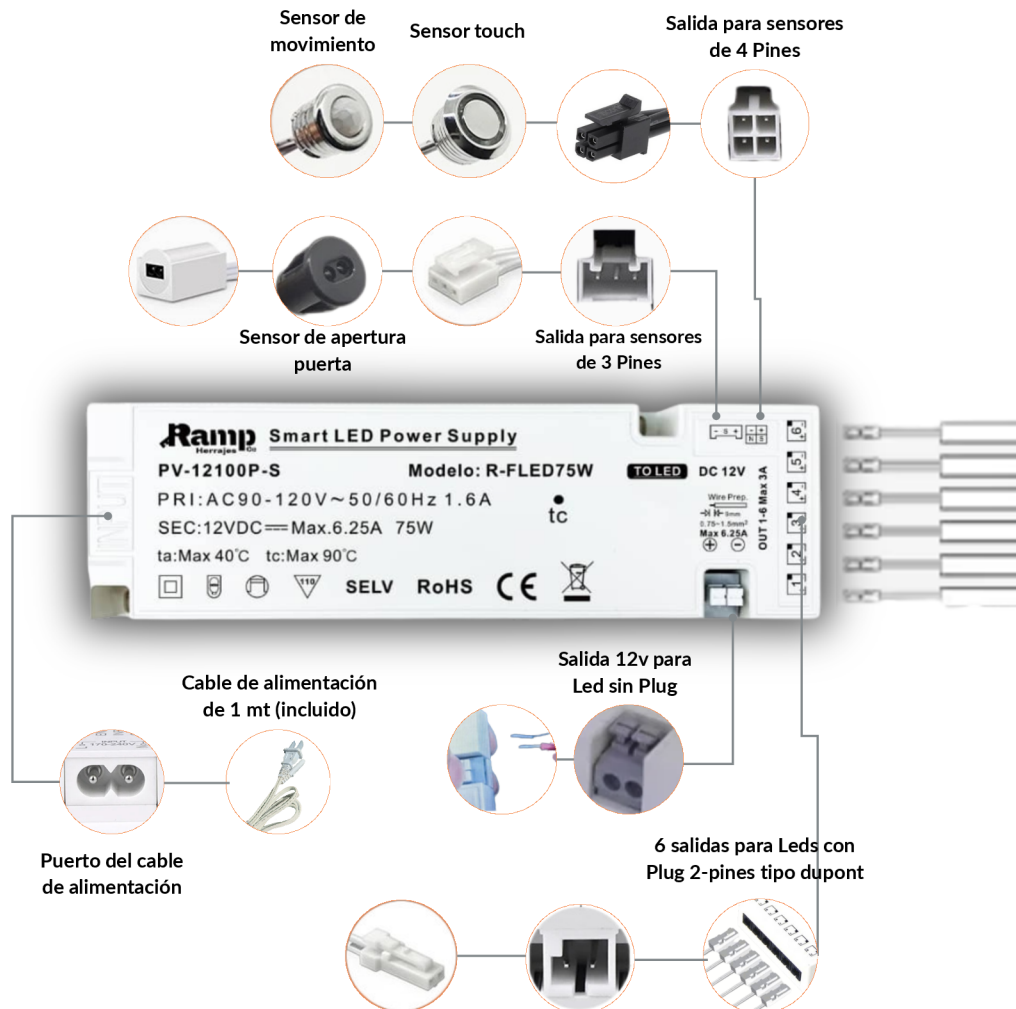
R-CARD25

## FUENTE DE ALIMENTACIÓN PARA LUZ LED

### R-FLED75W

**Especificaciones:**

- Material: Plástico ABS de alta resistencia.
- 6 salidas para Leds con Plug 2-pines (Dupont)
- 1 salida para Led sin Plug (Dupont)
- 1 salida para sensor de 4 pines
- 1 salida para sensor de 3 pines
- 1 salida para cable de alimentación
- Voltaje de salida: 12v
- Potencia de salida: 75W
- Voltaje de entrada: 90 - 120VAC
- Rango de frecuencia de entrada: 50-60Hz
- Protección contra sobrecarga, cortocircuitos y sobrecalentamiento
- Vida útil nominal de hasta 50 000 horas



## CILINDRO DIGITAL AJUSTABLE

### Especificaciones:

- Ajustable de 8 a 10 cm
- Sustituye al cilindro profile mecánico
- Métodos de apertura: huella digital, código numérico, y aplicación TUYA para control y administración.
- Capacidad para 3 administradores
- 50 usuarios de huella digital
- 100 usuarios para código numérico
- Códigos de acceso temporales
- Puerto de carga tipo C
- Batería de litio
- Luz y sonido en cierre/apertura

### R-DIGITAL-80100NS



Ajustable 80-100mm

### R-DIGITAL-80100MB

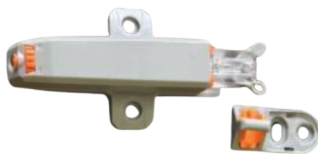


◆ Cilindro digital ajustable  
Cod. R-DIGITAL.80100NS

**BISAGRA CON RETENEDOR PARA PUERTAS**

**Especificaciones:**

- Material: plástico
- Ajuste de profundidad
- Ideal para puertas de cocina o closets
- Expansión y contracción suaves
- Compatible con R-BIS84-OPEN (se vende por separado)



**RETENEDOR PUSH PREMIUM CON AJUSTE**

R-PUSH84

84MM X 21MM



◆ Retenedor push premium  
Cod. R-PUSH84

Solución moderna y funcional para muebles que requieren una apertura elegante, silenciosa y sin tiradores, mejorando la estética y la experiencia de uso

- Amortiguador integrado que desacelera la puerta al abrirse, brindando una apertura suave y controlada
- Protege el mueble del desgaste por impactos constante
- Diseño limpio y minimalista: no requiere jaladera o tirador
- Uso ideal en closets, cocinas y armarios
- Requiere de retenedor push modelo R-PUSH84 para su correcto funcionamiento



**BISAGRA RECTA 95° PUSH + APERTURA LENTA**

● R-BIS84-OPEN

Niquelado

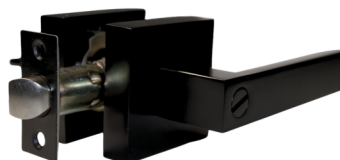
**CERRADURAS TIPO AMERICANO**

◆ Cerradura Imola  
Cod. R-CERR-1407-ENT-SN



**Especificaciones:**

- Material del cilindro y pestillo: Zinc /Aluminio
- Espesor de la puerta: Min. 35mm / Máx. 45mm
- Incluye: 3 llaves



**CERRADURA SILVERSTONE**

- |            |                       |
|------------|-----------------------|
| Recámara   | ● R-CERR-1811-ENT-SN  |
|            | ● R-CERR-1811-ENT-MB  |
| Privacidad | ● R-CERR-1811-PRIV-SN |
|            | ● R-CERR-1811-PRIV-MB |



**CERRADURA IMOLA**

- |            |                       |
|------------|-----------------------|
| Recámara   | ● R-CERR-1407-ENT-SN  |
|            | ● R-CERR-1407-ENT-MB  |
| Privacidad | ● R-CERR-1407-PRIV-SN |
|            | ● R-CERR-1407-PRIV-MB |



**CERRADURA SAKHIR**

- |            |                       |
|------------|-----------------------|
| Recámara   | ● R-CERR-1810-ENT-SN  |
|            | ● R-CERR-1810-ENT-MB  |
| Privacidad | ● R-CERR-1810-PRIV-SN |
|            | ● R-CERR-1810-PRIV-MB |



## MANIJAS TIPO EUROPEAS

**Especificaciones:**

• Material: Acero Inoxidable 304 • Incluye bocallaves



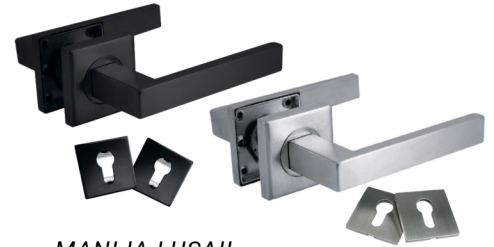
### MANIJA ZANDVOORT

- R-MAN-10-SS304    Níquel
- R-MAN-10-MB        Negro mate



### MANIJA BAKU

- R-MAN-20-SS304    Níquel
- R-MAN-20-MB        Negro mate



### MANIJA LUSAIL

- R-MAN-30-SS304    Níquel
- R-MAN-30-MB        Negro mate

## MECANISMOS DE SEGURIDAD



- Placa de acero inoxidable
- Back set: 50mm
- Función entrada principal / interiores

### MECANISMO DE SEGURIDAD MOD. 100 CON BARRA

- R-MEC-BAR-SS        Acero inox
- R-MEC-BAR-MB100   Negro mate



- Placa de acero inoxidable
- Back set: 50mm
- Función entrada principal / paso
- Ideal para hospitales/oficinas/restaurantes

### MECANISMO DE SEGURIDAD MOD. 120 CON RESBALÓN

- R-MEC-CATCH-SS304   Acero inox
- R-MEC-CATCH-MB       Negro mate



- Placa de acero inoxidable
- Back set: 50mm
- Función entrada principal

### MECANISMO DE ALTA SEGURIDAD 4 BULONES

- R-MEC-BUL-SS        Acero inox
- R-MEC-BUL-MB        Negro mate



- Placa de acero inoxidable
- Back set: 40mm
- Ideal para puertas corredizas

### MECANISMO DE SEGURIDAD MOD. 150 CON GANCHO

- R-MEC-HOOK-SS304   Acero inox
- R-MEC-HOOK-MB       Negro mate

## CILINDROS DE SEGURIDAD

**Especificaciones:**

• Material: Latón Sólido • Incluye: 5 llaves de latón



- LL/LL Llave-Llave -  
- LL/BOT Llave-mariposa

### LLAVE DE ALTA SEGURIDAD

- R-CIL-70NS-LL/LL-SEG    70mm
- R-CIL-70NS-LL/BOT-SEG   70mm
- R-CIL-70MB-LL/BOT-SEG   70mm
- R-CIL-80NS-LL/BOT-SEG   80mm



- LL/BOT Llave-mariposa

### LLAVE TRADICIONAL

- R-CIL-70NS-LL/BOT-TR    70mm
- R-CIL-70MB-LL/BOT-TR    70mm



### CILINDRO PARA BAÑO

- R-CIL-70NS-BATH        70mm
- R-CIL-70MB-BATH        70mm

## CERRADURAS PARA PERFIL ANGOSTO

### Especificaciones:

- Material: Acero Inoxidable 304
- Incluye 3 llaves
- Venta por set



### CERRADURA DE GANCHO

● R-TETRA-GAN-SS

- Placa de acero inoxidable 304
- Medida: 104x33mm
- Para puertas corredizas



### CERRADURA DE PALETA

● R-TETRA-BAR-SS

- Placa de acero inoxidable 304
- Medida: 104x33mm
- Para puertas abatibles

## MANILLONES PARA PUERTAS



### MANILLÓN TIPO H

- R-MAN-610/915-SS C=610mm L=915mm Ø 32mm
- R-MAN20X30 C=204mm L=305mm Ø 25mm
- R-MAN20X30MB C=204mm L=305mm Ø 25mm

- Material: Acero inoxidable 304



### MANILLÓN CON ROSETA MOD. 150

● R-MAN-150-SS 150mm Satín

- Material: Acero inoxidable 304 (Hueco)
- Diámetro: 19mm

## PLACAS PARA PUERTAS



### PLACA CON JALADERA INOX

● R-PL30075SS 300x75mm Satín

- Acero Inoxidable 304



### PLACA DE EMPUJE

● R-EM30075SS 300x75mm Satín

- Acero Inoxidable 304



## BISAGRAS PARA PUERTAS



### BISAGRA DE LIBRO CON BALEROS ACERO INOXIDABLE 304

- R-BISBAL33 3"x3"x2mm Satín
- R-BISBAL33N 3"x3"x2mm Negro mate
- R-BISBAL35SS 3.5"x3.5"x2.5mm Satín



### BISAGRA DE LIBRO CON BALEROS ACERO INOXIDABLE

- R-BISBAL43MB 4"x3"x2.5mm Negro mate
- R-BISBAL43SS 4"x3"x2.5mm Satín



- Capacidad de carga x3  
Bisagras: 90kg

### BISAGRA DE LIBRO CON BALEROS ACERO INOXIDABLE 304

- R-BISBAL44SS 4"x4"x3mm Satín



### BISAGRA DE RESORTE SIMPLE ACCIÓN ACERO INOXIDABLE

- R-BIS-RESORTE 4"x3"x2.5mm Satín
- R-RESORTE33 3"x3"x2.5mm Satín



### BISAGRA INVISIBLE

Peso x3 Bisagras

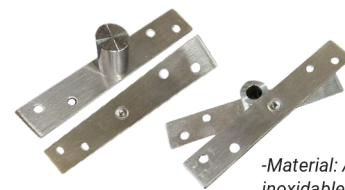
- R-BIS-INV-70SS 70x16mm 40Kg (x3Bis)
- R-BIS-INV-95SS 95x19mm 65Kg (x3Bis)
- R-BIS-INV-118SS 118x25mm 100Kg (x3Bis)



- Acero inoxidable  
- Movimiento 360°  
- Venta por set

### PIVOTE INFERIOR/SUPERIOR ACERO INOXIDABLE MOD.360

- R-360SS 74 x 17mm C. carga: 45kg



-Material: Acero inoxidable 304

### PIVOTE USO RUDO INFERIOR/SUPERIOR

- R-PIVOT250-SS C. carga: 250kg

**Especificaciones:**

- Diseño totalmente oculto
- Apertura silenciosa y suave
- Ángulo de apertura: 180°
- Capacidad de carga x2 bisagras: 40 kg
- Grosor de la puerta: mín. 35 mm, máx. 100 mm
- Ajuste tridimensional:
  - Vertical: ± 2,5 mm
  - Horizontal: ± 1,0 mm
  - Profundidad: ± 2,5 mm.



**BISAGRA INVISIBLE CON AJUSTES**

- R-COPLAN152      150mm      Negro mate
- R-COPLAN152-SL      150mm      Plata mate

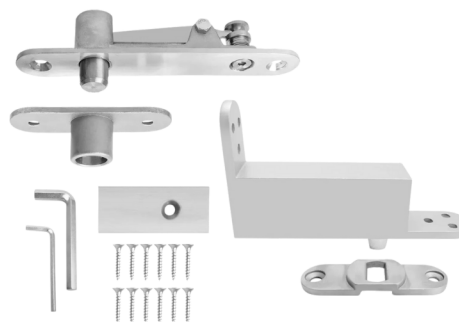


◆ **Bisagra invisible con ajustes**  
Cod. R-COPLAN152



**Especificaciones:**

- Espesor de la puerta: 32-50mm
- Altura de la puerta: Max 2100mm
- Ancho de la puerta: Max 800mm
- Capacidad de carga: 60KG
- Material: Acero inoxidable 304 y Aleación de Zinc
- Fuerza de cierre ajustable.



**PIVOTE OCULTO VAIVEN DOBLE ACCIÓN**

- R-199/206      C. carga: 60kg

**ACCESORIOS PARA PUERTAS**

-Acero inoxidable



**PASADOR INOX MOD. 16**

- R-30616-SS 30mm
- R-40616-SS 40mm
- R-50616-SS 50mm



Medidas:  
30mm / 40mm

**PASADOR DE GIRO MOD. 05**

- R-PAS05-40MM-SN Níquel Satín
- R-PAS05-40MM-MB Negro mate
- R-PAS05-30MM-SN Níquel Satín
- R-PAS05-30MM-MB Negro mate



-Acero inoxidable 304  
- Ideal para puertas corredizas

**PASADOR DE GANCHO**

- R-HOOKBOLT-SS Satín
- R-HOOKBOLT-MB Negro mate

-Ángulo de vista: 200°  
- Ø 16mm  
- Espesor de puerta: 35-60mm



**MIRILLA CON CUBIERTA DE PRIVACIDAD**

- R-MIR-35-60MB Negro mate
- R-MIR200-3560CM Cromo mate



**TOPE DE PARED CON GANCHO**

- R-TOP13-SS Acero inoxidable



**TOPE PERCHERO DE PARED**

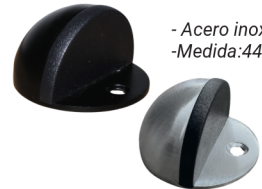
- R-TOPG84-SS



Montaje al piso

**TOPE MAGNÉTICO MOD. 01**

- R-TOP-MAG-01-SN satín
- R-TOP-MAG-01-MB Negro mate



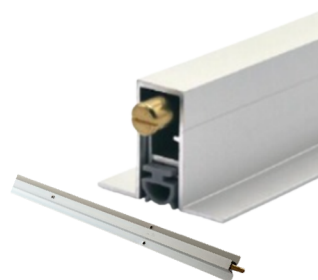
- Acero inoxidable  
- Medida: 44x28mm

**TOPE DE PISO MOD. 04**

- R-TOP-04-SS Satín
- R-TOP-04-MB Negro mate



◆ Burlete oculto automático  
Cod. R-BUR1000



- Cierre automático  
- Goma elástica  
- Ideal para puertas de madera y acorazadas  
- Recortable hasta 850mm

**BURLETE OCULTO AUTOMÁTICO 1000MM ALUMINIO**

- R-BUR1000 Aluminio

**ACCESORIOS PARA MAMPARAS**



- Acero Inoxidable 304
- Altura ajustable: 110-155mm
- Ø Base: 145mm

**SOPORTE DE PIE PARA MAMPARA MOD.03**

● R-SOPFOOT-SS Satín



- Espesor de puerta: 15mm-30mm
- Funciona solo con puerta de apertura hacia afuera

**PASADOR WC CON INDICADOR MOD. 41**

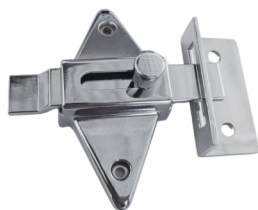
● R-WC041SS Satín



- Incluye jaladera inoxidable

**PASADOR WC CON INDICADOR MOD. 70**

● R-WC070NS Níquel Satín



**PASADOR ROMBO CROMO**

● RM5 Cromo

- Material : Zamak
- Medida : 50x100mm
- Uso ideal sanitarios y probadores
- Montaje práctico



- Acero inoxidable 304
- Altura 90mm
- Ancho 54mm

**BISAGRA RESORTE PARA MAMPARA**

● R-BIS9054 Satín



- Acero inoxidable 304
- Altura 39mm
- Ancho 40mm

**SOPORTE ESCUADRA ACERO INOXIDABLE**

● R-SOP-02 Satín



**CORREDERAS PARA MUEBLES**



- Montaje inferior
- Capacidad por par: 40kg
- 6 ajustes: altura / lateral / profundidad



**CORREDERA OCULTA CIERRE SUAVE**

R-UNDER-400      16" / 40cm  
R-UNDER-450      18" / 45cm



- Montaje inferior
- Capacidad por par: 40kg
- 4 ajustes: Lateral / profundidad

**CORREDERA OCULTA CIERRE SUAVE**

R-UNDER2D-500      20" / 50cm



♦ **Corredera oculta cierre suave**

**BISAGRAS BIDIMENSIONALES**



- Acero inoxidable
- Apertura 110°
- Cazoleta 35mm

**BISAGRA BIDIMENSIONAL ACERO INOXIDABLE CIERRE SUAVE**

R-BIDI-INOX      Recta



- Apertura 110°
- Cazoleta 40mm
- Espesor de puerta: 20mm-36mm
- Níquel
- Base desmontable

**BISAGRA BIDIMENSIONAL DE GRAN ESPESOR**

R-BIDI-REC-40      Recta



♦ **BISAGRA BIDIMENSIONAL CIERRE SUAVE CON AJUSTES**

R-2025-REC      Recta

- Apertura 110°
- Cazoleta 35mm
- Ajustes de altura, lateral y profundidad
- Base desmontable

## ACCESORIOS PARA MUEBLES



### CERRADURA DE TRIANGULO CR

● R-TRIN001 Cromo

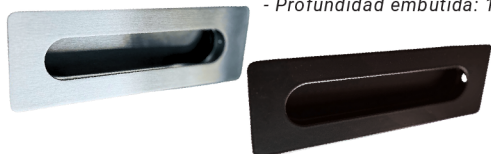


### Soporte dúo para gabinetes

R-SOP-DUO-SN Níquel

- Tipos de ángulo:  
(75° / 90° / 100°)  
- Izquierdo/Derecho

## JALADERAS PARA MUEBLES



- Acero inoxidable 304  
- Profundidad embutida: 13mm

### JALADERA DE EMBUTIR RECTANGULAR

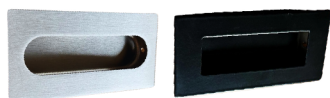
● R-JAL180X60-SS 180x60mm Satín  
● R-JAL180X60-MB 180x60mm Negro mate



- Acero inoxidable 304  
- Profundidad embutida: 12mm

### JALADERA DE EMBUTIR OVALADO

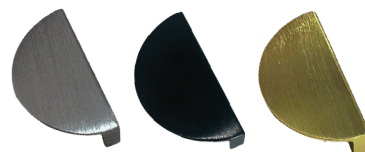
● R-JAL-OVAL-SS 120x40mm Acero inox  
● R-JAL-OVAL-MB 120x40mm Negro mate



- Acero inoxidable 304  
- Profundidad embutida: 12mm

### JALADERA DE EMBUTIR RECTANGULAR

● R-JAL102X51-SS 102x51mm Satín  
● R-JAL102X51-MB 102x51mm Negro mate



- Medida entre centros: 65mm  
- Largo total: 75mm

### JALADERA MODELO LUNA

● R-JAL95NS Satín  
● R-JAL95MB Negro mate  
● R-JAL95LM Latón mate








♦ Jaladera modelo Luna  
Cod. R-JAL95LM



## CONTACTO DE VENTAS

 442 345 9257

 [ventas@rampcc.com](mailto:ventas@rampcc.com)

-  Ciudad de México
-  Querétaro
-  Mérida
-  Guadalajara
-  Monterrey



[@rampcc.herrajes](https://www.instagram.com/rampcc.herrajes)



[www.rampcc.com](http://www.rampcc.com)